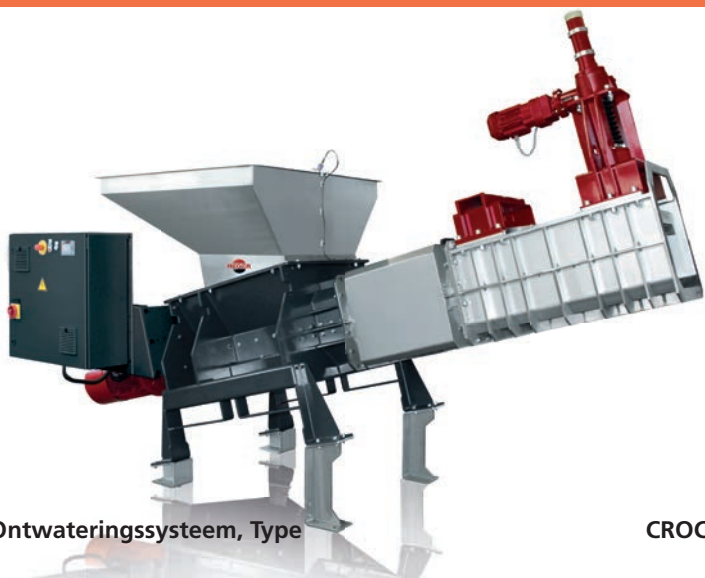


# HEGER | THE CROCODILE T ORGANIC

## TYPE & SPECIFICATIES



Ontwateringssysteem, Type



Groenafval, bladeren



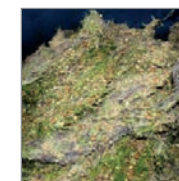
Fijngehakte planten



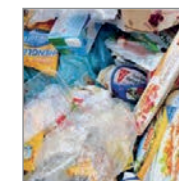
Fruit en groenten



Plantwortels met plastic  
substraat. Van plantteelt



Plantwortels met steenwol  
substraat. Van plantteelt



Verpakt voedselafval

CROCODILE 250 T Organic

CROCODILE 400 T Organic

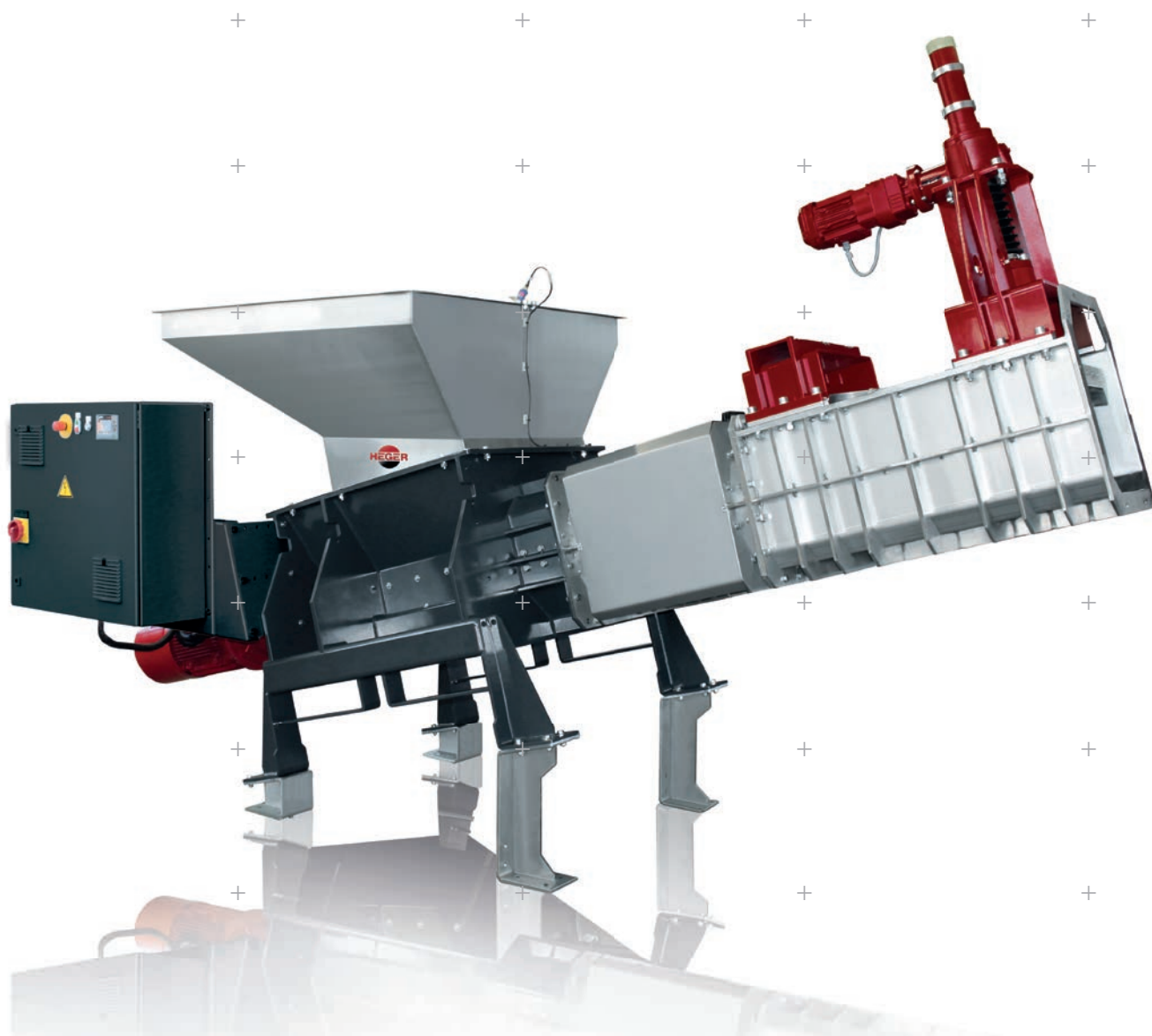
CROCODILE 600 T Organic

Capaciteit voor fijn gesneden planten en groenafval <sup>1)</sup>	tot 1.000 kg/h	tot 2.000 kg/h	tot 3.500 kg/h
Capaciteit voor plantwortels met steenwol substraat <sup>1)</sup>	tot 1.000 kg/h	tot 2.000 kg/h	tot 3.500 kg/h
Capaciteit voor verpakt voedselafval <sup>1)</sup>	tot 500 kg/h	tot 1.500 kg/h	tot 2.500 kg/h
Dichtheid gerealiseerd met fijngehakte planten <sup>1)</sup>	tot 60%	tot 60%	tot 60%
Dichtheid gerealiseerd met verpakt voedselafval <sup>1)</sup>	tot 65%	tot 65%	tot 65%
Verwerkbare biomassa hoeveelheid	tot 2 kg	tot 10 kg	tot 25 kg
Werkelijke laadopening (W x D)	500 x 290 mm	600 x 400 mm	700 x 600 mm
Kanaalafmeting	290 x 290 mm	400 x 400 mm	500 x 500 mm
Machine afmetingen (L x D x H)	3.500 x 1.200 x 2.100 mm	4.200 x 1.400 x 2.250 mm	4.500 x 1.500 x 2.900 mm
Machiegewicht	700 kg	1.200 kg	2.500 kg
Vermogen	5,8 kW	15,6 kW	23,5 kW
Voedingsspanning (EU)	3 x 400 V / 50 Hz	3 x 400 V / 50 Hz	3 x 400 V / 50 Hz
Voedingsspanning (USA)	3 x 480 V / 60 Hz	3 x 480 V / 60 Hz	3 x 480 V / 60 Hz
Markering	CE	CE	CE

<sup>1)</sup> Afhankelijk van het materiaal en dichtheid

Technische wijzigingen voorbehouden / Alle informatie zonder garantie

# THE CROCODILE T ORGANIC



DE JONG AFVALBEWERKINGSSYSTEMEN  
**GROOTS IN VERKLEINEN**